

POMPE A TRE VITI SERIE PA

Le pompe serie PA sono il Prodotto SEIM di più larga diffusione nel mondo.

Queste robuste pompe per impiego immerso devono il loro grande successo alla loro natura intrinsecamente semplice.

La terna di viti, lavorata interamente da SEIM secondo i principi del Sistema Qualità aziendale, un attento montaggio con l'utilizzo di componenti di primarie marche mondiali e il collaudo al 100% garantiscono alla clientela un prodotto duraturo e di elevata affidabilità.

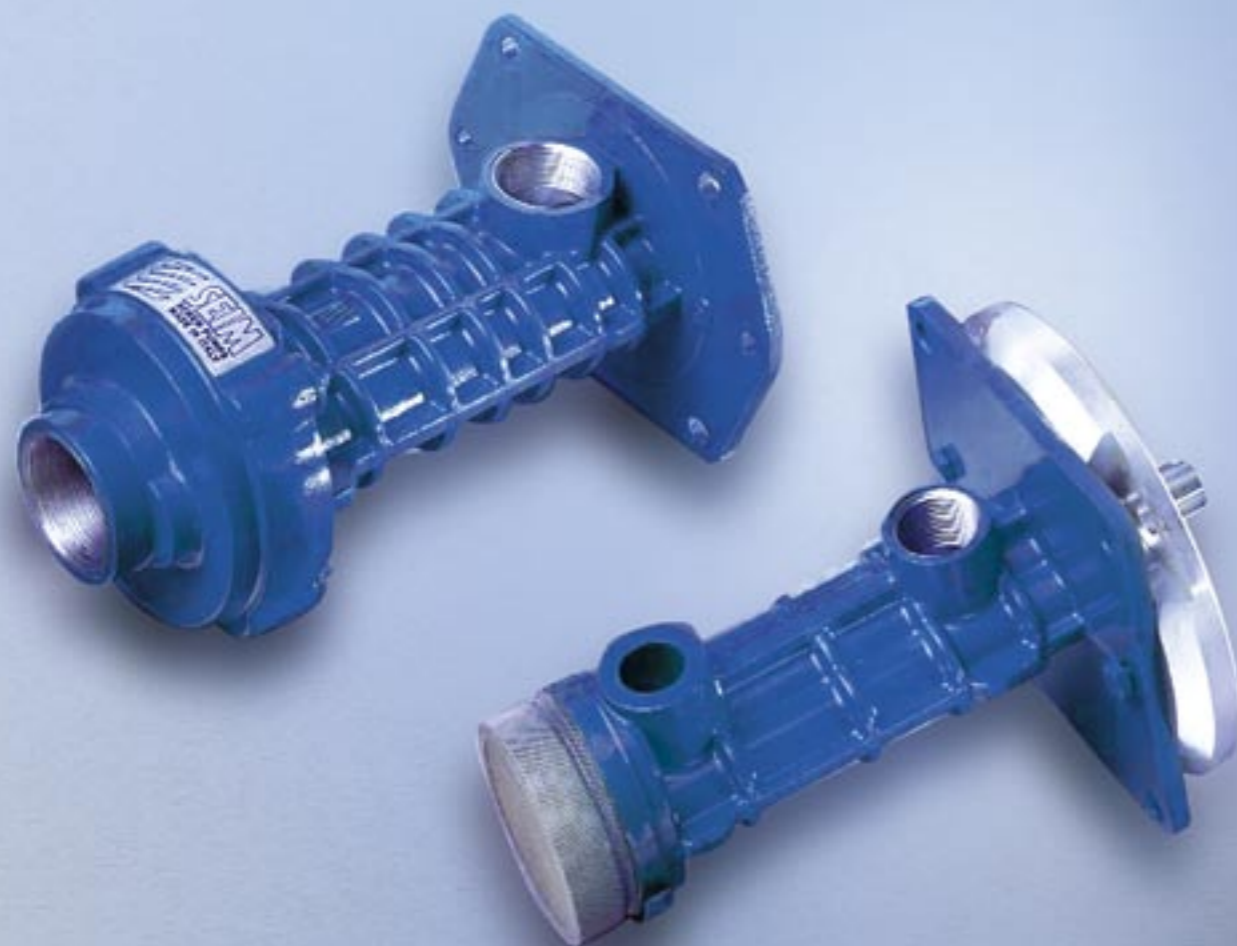
THREE SCREW PUMP PA SERIES

PA Series Three Screw pumps our the best seller world wide.

First magnitude success for these robust screw pumps for submersible installation is granted by intrinsically simple construction.

Interely machined by SEIM following our QA criteria and an accurate matching with leading brand components, followed by a 100% final test grant to our Customers a reliable and long lasting product.

serie
PA



La pompa Serie PA è impiegata in tutte quelle applicazioni in cui lo spazio è una componente importante e che quindi conduce alla scelta di una pompa di tipo immerso.

La Serie PA è disponibile in versione sia con filtro in aspirazione, che con flangia di aspirazione assiale filettata Gas.

La flangia di collegamento motore a norme ISO consente l'accoppiamento di lanterne di commercio o il completamento della fornitura da parte di SEIM stessa, con lanterna, giunto e motore elettrico (vedi pagina 30).

*PA Series is installed wherever room is a premium, then submersible pump is the winning choice.
This Pump Series is available both axial inlet flanged (BSP threaded) and strainer versions.*

ISO motor connection flange allow to match PA pump to bell housing or to get complete motor pump assembly by SEIM (apply to page 30 for details).

Caratteristiche generali - Main characteristics

Portata <i>Delivery flow</i>	da 10 a 850 l/min (da 2,6 a 224 USGPM) <i>10 to 850 LPM (2,6 to 224 USGPM)</i>	
Pressione ammissibile in mandata* <i>Admissible delivery pressure*</i>	fino a 50 bar (725,2 psi) continui, 75 bar (1088 psi) di picco a 2900 giri/min <i>up to 50 bar (725,2 psi) continuous, 75 bar (1088 psi) peak at 2900 rpm</i>	Per valori differenti contattate SEIM <i>For different values contact SEIM</i>
Pressione ammissibile in aspirazione <i>Admissible suction pressure</i>	immersa in olio <i>submerged in oil</i>	Per valori differenti contattate SEIM <i>For different values contact SEIM</i>
Viscosità cinematica <i>Kinematics viscosity</i>	da 10 a 400 cSt <i>10 to 400 cSt</i>	Per valori differenti contattate SEIM <i>For different values contact SEIM</i>
Temperatura di impiego <i>Admissible temperature</i>	da 0 a 100 °C (da 32 a 212 °F) <i>0 to 100 °C (32 to 212 °F)</i>	Per valori differenti contattate SEIM <i>For different values contact SEIM</i>
Regime di azionamento <i>Driving speed</i>	da 750 a 3600 giri/min <i>750 to 3600 rpm</i>	
Livello medio di rumorosità <i>Average noise level</i>	58 ÷ 68 dB(A) a 2900 giri/min in funzione della dimensione della pompa <i>58 ÷ 68 dB(A) at 2900 rpm according to pump dimension</i>	
Filtrazione raccomandata <i>Recommended filtration</i>	60 micron max in aspirazione (inquinante non abrasivo) <i>60 micron max, suction side (not abrasive contaminant)</i> <i>ISO4406 19 / 16 - NAS 10</i>	
Senso di rotazione <i>Direction of rotation</i>	Orario, guardando la pompa dal lato flangia collegamento motore <i>Clockwise, as seen from the driving side</i>	

* Limiti di pressione ridotti sono determinati dalla viscosità del fluido e dal regime di azionamento
Per le caratteristiche funzionali relative ai singoli modelli consultare le specifiche tabelle

*Reduced pressure limits apply due to fluid viscosity and driving speed
Consult the performance charts for the individual pump size*

Per caratteristiche funzionali diverse da quelle sopra indicate, contattate il nostro ufficio vendite
For different functional characteristics, please contact our sales department



Manualistica e documentazione

Tutte le forniture di pompe PA sono corredate da esaustiva manualistica multilingue (reperibile anche al sito web SEIM: www.seim.it).

Su richiesta sono disponibili certificati di collaudo e dei materiali, oltre ad altra documentazione e dichiarazioni specifiche.

Manuals and documentation

PA Series supplies include multilingual full instruction manual for installation, use and maintenance (also available for download at: www.seim.it).

Are available on demand test and mill material certificates, and further specific documentation and declarations.

Impieghi tipici
 Pompe immerse in serbatoio per sistemi di filtrazione e di raffreddamento o per circuiti ausiliari a bassa pressione

Typical applications
 Pump submersible into tank for lubrication systems, auxiliary filtration system, cooling system

Codifica pompa - Pump Code explanation

	PA	055	#	4	A	O	M	A10	R	000
--	----	-----	---	---	---	---	---	-----	---	-----

Serie della Pompa
 Series identification

Diametro vite centrale
 Pump main screw diameter
 025 029 032 040 045 055 060 072

Numero di passi : 4 (6 per diametro 025 e 029)
 Number of leads : 4 (6 for size 025 and 029)

Lunghezza passo : A B [C dove applicabile]
 Screw lead length : A B [C where applicable]

Tipo flangia collegamento motore:
 O = flangia ISO - standard; altri codici disponibili
 Motor connection flange:
 O = ISO motor connection flange - std execution; other digits apply

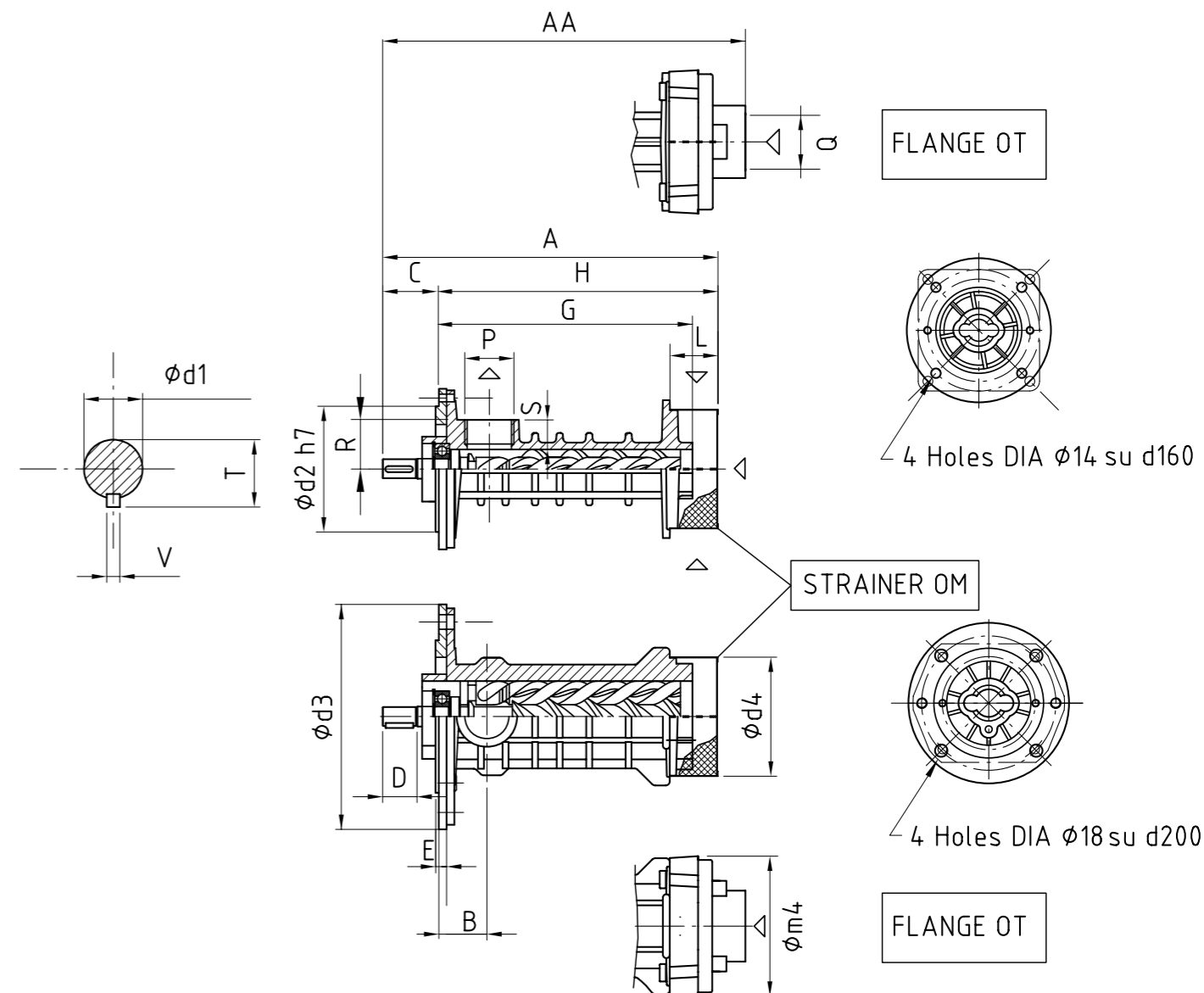
Tipo porta di aspirazione T = Flangia assiale, filetto GAS (BSP); M = con filtro
 Inlet type: T = Axial inlet flange, BSP threaded; M = with strainer

Materiale viti : A10 = viti laterali in ghisa (standard)
 Screws material : A10 = cast iron idler screws - standard

Senso di rotazione : R = orario, standard
 Rotation : R = CW clockwise, standard

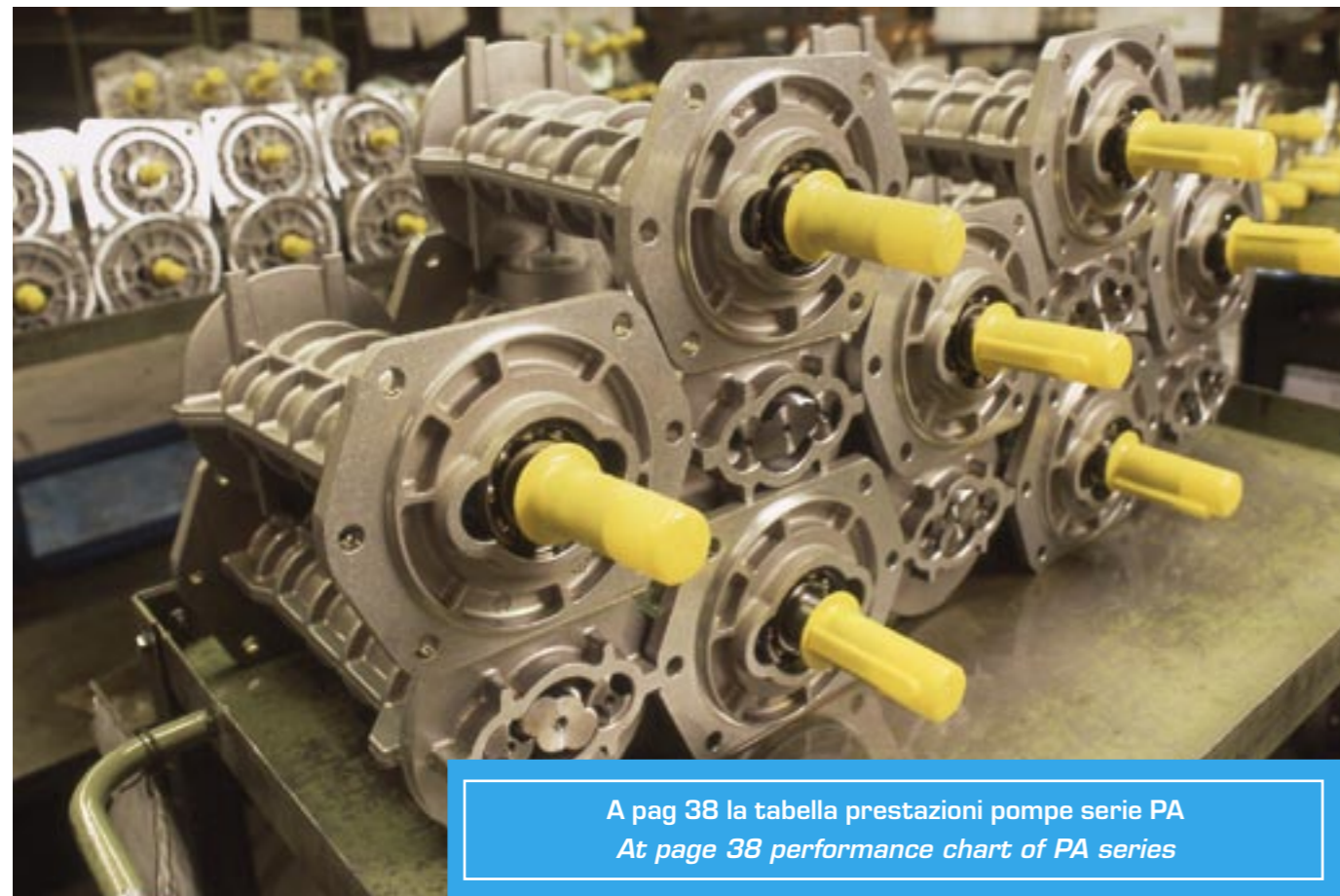
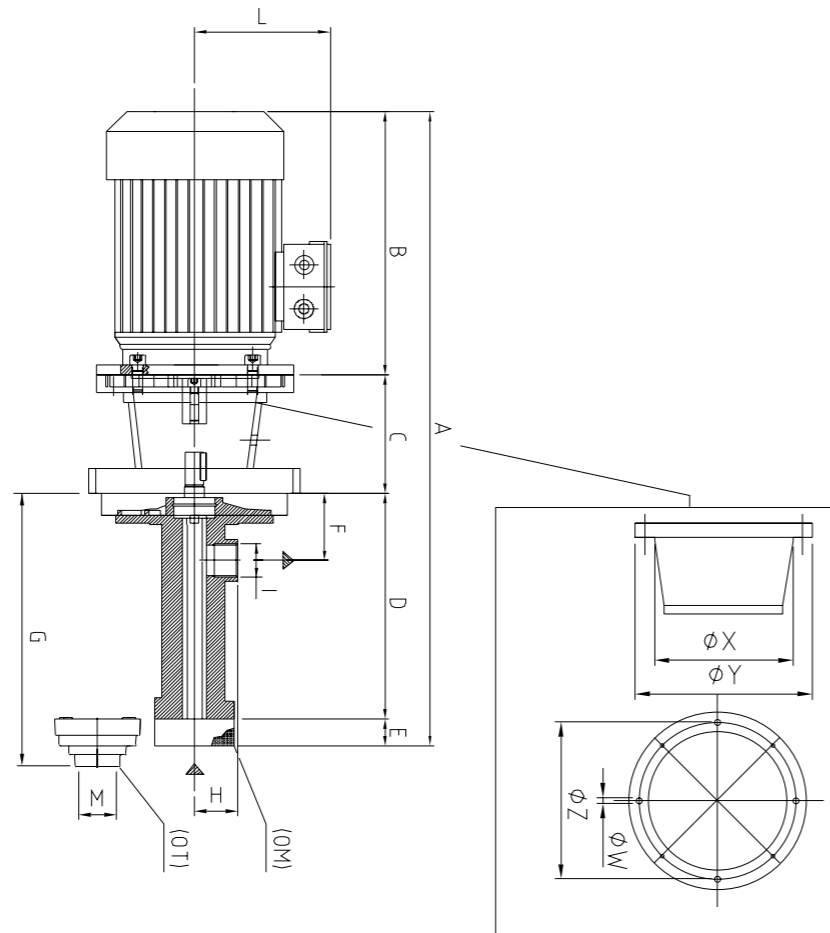
Opzioni
 Options

Sezione e componenti - Section and components



MODELLO SIZE	A	AA	B	C	D	E	G	H	L	P GAS	Q GAS	R	S	T	V	d1	d2	d3	d4
PA025#6..	299	318	68	42	35	22	229	276	30	1"	1 1/4"	44	24	21,5	6	19			81
PA029#6..	299	318	68	42	35	22	229	276	30	1"	1 1/4"	44	24	21,5	6	19			81
PA032#4..	299	318	68	42	35	22	229	276	30	1"	1 1/4"	44	24	21,5	6	19	125	188	81
PA040#4..	342	372	68	42	35	22	272	330	50	1"	2"	50	24	21,5	6	19			149
PA045#4..	363	378	68	48	40	22	297	330	65	1 1/2"	2"	50	27	27	8	24			149
PA055#4..	425	470	86	63	55	22	337	407	550	1 1/2"	3"	60	35	35	10	32			190
PA060#4..	464	514	86	63	57	22	390	451	550	2"	3"	60	35	35	10	32	160	234	190
PA072#4..	563	600	112	63	63	22	452	537	130	2"	4"	72	30	41	10	38			250

Dimensioni gruppo motopompa - Motor pump assembly dimensions



A pag 38 la tabella prestazioni pompe serie PA
At page 38 performance chart of PA series

PA	Motore- Motor	A	B	C	D	E	F	G	H	I	L	M *	W	X	Y	Z
025	80A-80B	631	255	120	226	30	68	276	44	1"	145	1 1/4"	11	145	200	165
	90S	641	265	120	226	30	68	276	44	1"	155	1 1/4"	11	145	200	165
	90L	666	290	120	226	30	68	276	44	1"	155	1 1/4"	11	145	200	165
	100L	715	325	134	226	30	68	276	44	1"	180	1 1/4"	14	190	250	215
	112M	730	340	134	226	30	68	276	44	1"	190	1 1/4"	14	190	250	215
029	80A-80B	631	255	120	226	30	68	276	44	1"	145	1 1/4"	11	145	200	165
	90S	641	265	120	226	30	68	276	44	1"	155	1 1/4"	11	145	200	165
	90L	666	290	120	226	30	68	276	44	1"	155	1 1/4"	11	145	200	165
	100L	715	325	134	226	30	68	276	44	1"	180	1 1/4"	14	190	250	215
	112M	730	340	134	226	30	68	276	44	1"	190	1 1/4"	14	190	250	215
	132SA-132SB	801	390	155	226	30	68	276	44	1"	210	1 1/4"	14	234	300	265
032	90S	641	265	120	226	30	68	276	44	1"	155	1 1/4"	11	145	200	165
	90L	666	290	120	226	30	68	276	44	1"	155	1 1/4"	11	145	200	165
	100L	715	325	134	226	30	68	276	44	1"	180	1 1/4"	14	190	250	215
	112M	730	340	134	226	30	68	276	44	1"	190	1 1/4"	14	190	250	215
	132SA-132SB	801	390	155	226	30	68	276	44	1"	210	1 1/4"	14	234	300	265
040	100L	758	325	134	249	50	68	330	50	1"	180	2"	14	190	250	215
	112M	773	340	134	249	50	68	330	50	1"	190	2"	14	190	250	215
045	132SA-132SB	844	390	155	249	50	68	330	50	1"	210	2"	14	234	300	265
	160MA-160MB	998	505	194	249	50	68	330	50	1"	260	2"	18	260	350	300
	160L	1053	560	194	249	50	68	330	50	1"	260	2"	18	260	350	300
	180M	1083	590	194	249	50	68	330	50	1"	275	2"	18	260	350	300
	200LA-200LB	1176	660	202	249	50	68	330	50	1 1/2"	305	2"	18	300	400	350
055	112M	788	340	134	249	65	68	330	50	1 1/2"	190	2"	14	190	250	215
	132SA-132SB	859	390	155	249	65	68	330	50	1 1/2"	210	2"	14	234	300	265
	160MA-160MB	1013	505	194	249	65	68	330	50	1 1/2"	260	2"	18	260	350	300
	160L	1068	560	194	249	65	68	330	50	1 1/2"	260	2"	18	260	350	300
	180M	1098	590	194	249	65	68	330	50	1 1/2"	275	2"	18	260	350	300
	200LA-200LB	1176	660	202	249	65	68	330	50	1 1/2"	305	2"	18	300	400	350
060	132SA-132SB	918	390	170	308	50	86	407	60	1 1/2"	210	3"	14	234	300	265
	160MA-160MB	1056	505	193	308	50	86	407	60	1 1/2"	260	3"	18	260	350	300
	160L	1111	560	193	308	50	86	407	60	1 1/2"	260	3"	18	260	350	300
	180M	1141	590	193	308	50	86	407	60	1 1/2"	275	3"	18	260	350	300
	200LA-200LB	1220	660	202	308	50	86	407	60	1 1/2"	305	3"	18	300	400	350
	225M	1318	710	250	308	50	86	407	60	1 1/2"	330	3"	M16	350	450	400
	250M	1412	770	241	351	50	86	451	60	2"	365	3"	M16	450	550	500
072	160MA-160MB	1099	505	193	351	50	86	451	60	2"	260	3"	18	260	350	300
	160L	1154	560	193	351	50	86	451	60	2"	260	3"	18	260	350	300
	180M	1184	590	193	351	50	86	451	60	2"	275	3"	18	260	350	300
	200LA-200LB	1263	660	202	351	50	86	451	60	2"	305	3"	18	300	400	350
	225M	1361	710	250	351	50	86	451	60	2"	330	3"	M16	350	450	400
	250M	1412	770	241	351	50	86	451	60	2"	365	3"	M16	450	550	500
080	280S	1487	845	241	351	50	86	451	60	2"	400	3"	M16	450	550	500
	280M	1586	845	241	370	130	112	537	72	2"	400	4"	M16	450	550	500
	200LA-200LB	1362	660	202	370	130	112	537	72	2"	305	4"	18	300	400	350
	225M	1460	710	250	370	130	112	537	72	2"	330	4"	M16	350	450	400
	250M	1511	770	241	370	130	112	537	72	2"	365	4"	M16	450	550	500
090	280S	1586	845	241	370	130	112	537	72	2"	400	4"	M16	450	550	500
	280M	1636	895	241	370	130	112	537	72	2"	400	4"	M16	450	550	500

Nota: quota M valida solo per versione pompa con flangia aspirazione (tipo "OT") - Note: M dimension apply only to axial inlet flange ("OT" type).